



At the heart of the image

ΨΗΦΙΑΚΗ ΦΩΤΟΓΡΑΦΙΚΗ ΜΗΧΑΝΗ

COOLPIX
P3
P4

8,1 Megapixel

3,5x Zoom

Απόσβεση κραδασμών

Οθόνη LCD 2,5 ιντσών



Εκεί όπου η εξαιρετική ποιότητα συναντά τις εντυπωσιακές δυνατότητες

Οι μηχανές COOLPIX P3 και P4 παρέχουν αυξημένες δυνατότητες απεικόνισης σε ένα ελκυστικό, μικρό σώμα. Με αποκλειστικές καινοτομίες που επεκτείνουν τις δυνατότητες απεικόνισης, σας επιτρέπουν να τραβήξετε καλύτερες φωτογραφίες.

COOLPIX P4



COOLPIX P3

- 8,1 Megapixel • 3,5x Zoom
- Οθόνη LCD 2,5 ιντσών • Απόσβεση κραδασμών
- Μεταφορά εικόνων μέσω ασύρματου δικτύου Nikon

Σημείωση: Η υποστήριξη ασύρματου δικτύου (IEEE 802.11b/g) είναι διαθέσιμη μόνο με τη μηχανή COOLPIX P3.



Μονάδα VR
(Απόσβεση
κραδασμών)

Το πλεονέκτημα VR (Απόσβεση κραδασμών) της Nikon

Αναπτυγμένο αρχικά για τις μηχανές SLR της Nikon, το σύστημα απόσβεσης κραδασμών σας βοηθά να αντιμετωπίσετε το κούνημα της μηχανής και τις συνθήκες αστάθειας. Εντοπίζοντας και αντισταθμίζοντας αυτόματα μικρές κινήσεις που διαφορετικά θα προκαλούσαν θάμπωμα των φωτογραφιών, επιτρέπει μια εμπειρία λήψης παρόμοια με τη λήψη σε ταχύτητες κλείστρου που είναι τρία στοπ υψηλότερες, ενώ παράλληλα υποστηρίζει ταχύτερο καδράρισμα στην οθόνη LCD.

ΑΠΟΣΒΕΣΗ ΚΡΑΔΑΣΜΩΝ



Φακός VR με οπτικό zoom 3,5x

Ένας ισχυρός φακός Zoom-Nikkor με εύρος 36-126mm* προσφέρει μεγάλη ελευθερία σύνθεσης. Αφαιρέστε το zoom για τη φωτογράφιση μεγάλων τοπίων, κάντε zoom για κοντινά πορτραίτα και απολαύστε τη λειτουργία λήψης macro που επιτρέπει τη σύνθεση από απόσταση μόλις 4 cm από το θέμα σας – όλα με την υποστήριξη που εξασφαλίζει η λειτουργία VR (Απόσβεση κραδασμών).

* ισοδύναμο με 35mm.

Το κούνημα της μηχανής μπορεί να καταστρέψει τη φωτογραφία σας, αλλά η λειτουργία VR Normal (Κανονική απόσβεση κραδασμών) παρέχει απόλυτα σταθερά αποτελέσματα

Λειτουργία Normal (Κανονική)



Με VR (Απόσβεση κραδασμών)



Χωρίς VR (Απόσβεση κραδασμών)

Η λειτουργία VR Normal (Κανονική απόσβεση κραδασμών) μπορεί να αποτρέψει την καταστροφή της φωτογραφίας σας από το κούνημα της μηχανής. Αντισταθμίζοντας αυτόματα τις μικρές κινήσεις του χεριού, σας επιτρέπει να φωτογραφίσετε χωρίς θάμπωμα στο κάτω δεξιό τμήμα, διατηρεί τα θέματα καθαρά στις πανοραμικές λήψεις και σας επιτρέπει να εκμεταλλευτείτε τις χαμηλότερες ταχύτητες κλείστρου.

ΑΠΟΣΒΕΣΗ ΚΡΑΔΑΣΜΩΝ



VR (Απόσβεση κραδασμών) για video

Τα πλεονεκτήματα της λειτουργίας απόσβεσης κραδασμών επεκτείνονται ακόμα και στην εγγραφή video, με την απόσβεση κραδασμών (VR) μετατόπισης φακού που προσθέτει σταθερότητα όταν κάνετε λήψη δράσης.

Ακόμα και όταν είστε εν κινήσει, η λειτουργία VR Active (Ενεργή απόσβεση κραδασμών) διατηρεί τις φωτογραφίες καθαρές

Λειτουργία Active (Ενεργή)



Δεν είναι πάντα δυνατή η εύρεση ενός σταθερού σημείου για λήψη. Ωστόσο, με τη λειτουργία VR Active (Ενεργή απόσβεση κραδασμών), τέτοιες καταστάσεις δεν προκαλούν προβλήματα. Παρέχοντας ακόμα μεγαλύτερη αντιστάθμιση για συνθήκες ακόμα μεγαλύτερης αστάθειας, σας επιτρέπει να τραβήξετε καθαρές, ευκρινείς εικόνες, ακόμα και όταν κάνετε λήψη από κινούμενο όχημα.





ΕΝΣΩΜΑΤΩΜΕΝΟ Wi-Fi



Μεταφορά μέσω ασύρματου δικτύου – είναι πανεύκολη

Εγκαταστήστε το παρεχόμενο λογισμικό του βοηθητικού προγράμματος ρύθμισης Wi-Fi στον υπολογιστή σας πρώτα και στη συνέχεια...



1



2



3

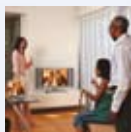
- 1 Συνθέστε και φωτογραφήστε όπως συνήθως.
- 2 Επιλέξτε έναν τύπο μεταφοράς από το μενού WIRELESS TRANSFER (ΜΕΤΑΦΟΡΑ ΜΕΣΩ ΑΣΥΡΜΑΤΟΥ ΔΙΚΤΥΟΥ).
- 3 Στείλτε τη φωτογραφία απευθείας στον υπολογιστή σας μέσω του ενσωματωμένου Wi-Fi.

Τα καλώδια μπορούν να σας περιορίσουν, αλλά το ενσωματωμένο Wi-Fi σας απελευθερώνει



Το ενσωματωμένο Wi-Fi προσθέτει συναρπαστική ελευθερία και ευελιξία στη μηχανή COOLPIX P3 – επιτρέποντάς σας να στείλετε εικόνες απευθείας από τη μηχανή στον υπολογιστή σας στη στιγμή και επιτρέποντας την απευθείας αποστολή των εικόνων σε εκτυπωτές συμβατούς με το PictBridge.

Σημείωση: Οι λειτουργίες Wi-Fi απαιτούν εγκατάσταση του παρεχόμενου λογισμικού ασύρματης σύνδεσης σε ένα συμβατό υπολογιστή. Η ασύρματη εκτύπωση απαιτεί τον προαιρετικό προσαρμογέα ασύρματου εκτυπωτή PD-10.



PictureProject



Υπολογιστής



Εκτυπωτής



Προσαρμογέας ασύρματου εκτυπωτή PD-10 (προαιρετικός)

PictureProject

Τώρα με ειδικές λειτουργίες Wi-Fi, το αποκλειστικό λογισμικό PictureProject της Nikon (περιλαμβάνεται) προσθέτει αυξημένες δυνατότητες και νέα άνεση. Με περιβάλλον εργασίας φιλικό προς το χρήστη, προσφέρει απλή επεξεργασία φωτογραφιών και υποστηρίζει εύκολη οργάνωση και κοινή χρήση φωτογραφιών, ενώ η συμβατότητα με διάφορα plug-ins σας επιτρέπει να προσθέσετε περαιτέρω διασκεδαστικά στοιχεία και δυνατότητες.

ΦΑΝΕΡΑ ΑΝΩΤΕΡΗ ΛΗΨΗ





Η γρήγορη ανταπόκριση είναι σημαντική, αλλά η ποιότητα αυτού του επιπέδου είναι εξαιρετική

8,1 megapixel ανάλυσης εικόνας προσφέρουν εξαιρετικές φωτογραφίες, που παραμένουν εντυπωσιακές ακόμα και έπειτα από σημαντική μεγέθυνση ή περικοπή. Κατά τη φωτογράφιση πορτραίτων, για παράδειγμα, αρκεί να παρουσιάσετε την ωραία υφή της επιδερμίδας και να τονίσετε τα μυριάδες χρώματα του ανθρώπινου ματιού.



Αυτόματη εστίαση 11 ευρέων περιοχών

Η γρήγορη και αποτελεσματική αυτόματη εστίαση 11 ευρέων περιοχών εξασφαλίζει καθαρότερα αποτελέσματα σε πιο ποικίλες συνθέσεις. Επιτρέποντάς σας να συγκεντρωθείτε στη σύνθεση ενώ η μηχανή παρέχει αυτόματα βελτιστοποιημένη εστίαση, οι μηχανές COOLPIX P3 και P4 επιτυγχάνουν επίσης ευκρινέστερα αποτελέσματα σε χαμηλό φωτισμό.

Λειτουργία αυτόματης προτεραιότητας διαφράγματος

Αποκτήστε τον έλεγχο του βάθους της εστίασης, με τη λειτουργία αυτόματης προτεραιότητας διαφράγματος. Επιλέξτε μεγαλύτερο διάφραγμα για ελκυστικό θαμπό φόντο ή εκτείnete την ευκρίνεια στο βάθος με μικρότερο διάφραγμα, ενώ η μηχανή επιλέγει την καλύτερη ταχύτητα κλείστρου για βέλτιστη έκθεση.

Επιπλέον καινοτομίες προσθέτουν ποιότητα και ευκολία

D-Lighting



Χωρίς φωτισμό D-Lighting



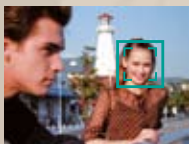
Με φωτισμό D-Lighting

Βελτιώστε τις υποφωτισμένες φωτογραφίες ή τις λήψεις που γίνονται με υπερβολικό φωτισμό από πίσω. Η μοναδική λειτουργία D-Lighting της Nikon δημιουργεί αυτόματα ένα αντίγραφο με πρόσθετο φως και λεπτομέρειες όπου είναι απαραίτητο, ενώ οι περιοχές με σωστή έκθεση μένουν ακριβώς ως έχουν.



Nikon image innovations
Features for further quality

Face-priority AF* (Αυτόματη εστίαση στο πρόσωπο πρώτα)



Τραβήξτε ικανοποιητικά ευκρινή πορτραίτα, ανεξάρτητα από τη θέση του θέματός σας στη φωτογραφία. Η λειτουργία Face-priority AF* (Αυτόματη εστίαση στο πρόσωπο πρώτα) εντοπίζει αυτόματα και κατόπιν εστιάζει στα πρόσωπα των ανθρώπων, επιτρέποντάς σας να επιτύχετε ευκρινή, καθαρά αποτελέσματα κάθε φορά. * Η δυνατότητα αναγνώρισης προσώπων ενδέχεται να περιορίζεται σε ορισμένες συνθήκες λήψης.

In-Camera Red-Eye Fix (Μείωση του φαινομένου των κόκκινων ματιών μέσα στη μηχανή)



Αποφύγετε το ενοχλητικό φαινόμενο των κόκκινων ματιών που προκαλείται ορισμένες φορές από το φλας. Η δυνατότητα In-Camera Red-Eye Fix (Μείωση του φαινομένου των κόκκινων ματιών μέσα στη μηχανή) εντοπίζει αυτόματα τα κόκκινα μάτια στη φωτογραφία και κατόπιν τα αντισταθμίζει έξυπνα μέσα στη μηχανή.

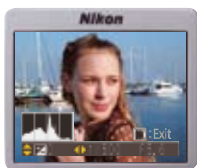
Χειρισμός φιλικός προς το χρήστη



Ο χειρισμός της μηχανής είναι εύκολος χάρη στα μενού και τα εικονίδια που εμφανίζονται στην οθόνη. Οι οθόνες, όχι μόνο διαθέτουν ένα συνδυασμό

χρωμάτων που διευκολύνει την ανάγνωση, αλλά μπορείτε επίσης να επιλέξετε λειτουργίες με το όνομα ή το εικονίδιο, ανάλογα με τις προτιμήσεις σας.

Λειτουργία Histogram (Ιστόγραμμα)



Πολύ απλή στην κατανόηση, η λειτουργία Histogram (Ιστόγραμμα) σας βοηθά να τραβήξετε φωτογραφίες καλύτερης ποιότητας. Υποδεικνύοντας τα επίπεδα σκίασης στα αριστερά και τα επίπεδα φωτεινών σημείων στα δεξιά, σας βοηθά να αποφύγετε την υπερέκθεση και την υποέκθεση πριν καν πατήσετε το κουμπί λήψης.

Προηγμένα προγράμματα σκηνών



NORMAL (ΚΑΝΟΝΙΚΟ)



EFFECT 1 (ΕΦΕ 2)



EFFECT 2 (ΕΦΕ 2)

Τα προηγμένα προγράμματα σκηνών παρέχουν φωτογραφίες που ταιριάζουν περισσότερο στις προσωπικές σας προτιμήσεις. Παρέχοντάς σας τη δυνατότητα επιλογής τριών εφέ που διαφοροποιούν τη φωτεινότητα, την ένταση των χρωμάτων, την ευκρίνεια, την αποθρομβοποίηση και άλλα, σας επιτρέπουν να καταγράψετε την ίδια σκηνή με πολλούς εντελώς διαφορετικούς τρόπους.

Γρήγορη συνεχής φωτογράφιση

Οι μηχανές COOLPIX P3 και P4 προσφέρουν γρήγορη συνεχή φωτογράφιση μέχρι και 1,8 καρτέ ανά δευτερόλεπτο. Ιδανικές για φωτογράφιση κινούμενων θεμάτων, σας επιτρέπουν να καταγράψετε όλη τη δράση με καθαρότητα υψηλού επιπέδου.

Απευθείας εκτύπωση

Οι μηχανές COOLPIX P3 και P4 εξαλείφουν την ανάγκη χρήσης υπολογιστή κατά την εκτύπωση – επιτρέποντάς σας να δημιουργήσετε απευθείας σύνδεση με έναν εκτυπωτή συμβατό με PictBridge για να ελέγξετε τη διαμόρφωση των σελίδων και να εκτυπώσετε απευθείας από τη μηχανή.



Άλλα συναρπαστικά πλεονεκτήματα

- Ευκρινής οθόνη LCD 2,5 ιντσών
- Λήψη video μέχρι και 30 καρτέ ανά δευτερόλεπτο
- Εύχρηστη λειτουργία αναζήτησης κατά ημερομηνία
- Περίπου 23 MB εσωτερικής μνήμης
- Λειτουργία επιλογέα καλύτερης λήψης
- Εύκολη σύνδεση USB
- Όλα σε ένα: περιλαμβάνεται μπαταρία EN-EL5 και φορτιστής

Τεχνικά χαρακτηριστικά των ψηφιακών φωτογραφικών μηχανών Nikon COOLPIX P3/P4

Τύπος:	Μικρή ψηφιακή φωτογραφική μηχανή
Φθέλιμα pixel:	8,1 εκατομμύρια
CCD:	τύπος 1/1,8 ιντσών (8,3 εκατομμύρια pixel συνολικά)
Ρυθμίσεις ποιότητας εικόνας:	8M (3264), 5M (2592), 3M (2048), υπολογιστής (1024), τηλεόραση (640), 3:2 (3264)
Φακός:	3,5x Zoom-Nikkor, 7,5-26,3mm (φορμά 35mm [135] ισοδύναμο με 36-126mm περίπου), f/2,7-5,3, 7 στοιχεία σε 6 ομάδες, ψηφιακό zoom: έως 4x
Εύρος εστίασης (περίπου):	30cm έως το άπειρο (∞), 4cm έως το άπειρο (∞) σε λειτουργία Macro
Οθόνη LCD:	τύπος 2,5 ιντσών, οθόνη LCD 110.000 κοκκινίδια TFT με ρύθμιση φωτεινότητας
Μέσα αποθήκευσης:	Εσωτερική μνήμη (περίπου 23 MB), κάρτα μνήμης SD
Λειτουργίες λήψης:	Αυτόματη, Αυτόματο πρόγραμμα, Λειτουργία αυτόματης προτεραιότητας διαφράγματος, 9 προηγμένα προγράμματα σκηνών (Πορτραίτο [Αυτόματη εστίαση στο πρόσωπο], Πορτραίτο, Νυκτερινό πορτραίτο, Τοπίο, Νυκτερινό τοπίο, Ηλιοβασιλέμα, Αυγή/Δύση, Πυροτεχνήματα, Κοιτικές λήψεις), 7 προγράμματα σκηνών (Πάρτυ/Εσωτερικοί χώροι, Υποβλήθηση πανοραμικής λήψης, Παραλία/Χιόνια, Κόντρα φως, Μουσείο, Αντίγραφο, Σπορ), BSS (Επιλογές καλύτερης λήψης), Εκτύπωση ημερομηνίας, Χρονομέτρηση αυτοφωτογράφισης (3, 10 δευτ.)
Video:	Με ήχο: Video για τηλεόραση (640) στα 30 καρέ ανά δευτερόλεπτο, μικρό μέγεθος (320) στα 30 καρέ ανά δευτερόλεπτο, μικρότερο μέγεθος (160) στα 30 καρέ ανά δευτερόλεπτο. Χωρίς ήχο: video με χρονοκλήση στα 30 καρέ ανά δευτερόλεπτο, διατίθεται VR (Απόσβεση κραδασμών) μετατόπισης φακού (Απόσβεση κραδασμών (VR) μετατόπισης φακού (Normal/Active/Off (Κανονική/Ενεργή/Απενεργοποίηση))
Απόσβεση κραδασμών (VR):	1) Μεμονωμένη, 2) Συνεχής (περίπου 1,8 καρέ ανά δευτερόλεπτο), 3) Πολλαπλές λήψεις 16 (περίπου 1,7 καρέ ανά δευτερόλεπτο, διατίθεται μόνο σε μέγεθος εικόνας στα 8M), 4) Εξαιρετικά υψηλής ταχύτητας (περίπου 30 καρέ ανά δευτερόλεπτο μέχρι 100 λήψεις), 5) Προσωρινή μνήμη 5 λήψεων (περίπου 1,8 καρέ ανά δευτερόλεπτο), 6) Λήψη με περιοδικό χρονοδιακόπτη
Αριθμός καρέ (με εσωτερική μνήμη):	8M: FINE (ΥΨΗΛΗ) περίπου 6, NORMAL (ΚΑΝΟΝΙΚΗ) περίπου 12, BASIC (ΒΑΣΙΚΗ) περίπου 23
Ενωσιματώμενο φλας:	Εύρος: Περίπου 0,4-4,0m (Π), περίπου 0,4-2,0m (Υ). Λειτουργίες φλας: Αυτόματη, Αυτόματη με μείωση του κοκκινίσματος των ματιών (In-Camera Red Eye Fix (μείωση του φαινομένου των κόκκινων ματιών μέσα στη μηχανή)), Ακύρωση φλας, Πυροδότηση φλας σε κάθε λήψη και Συγχρονισμός σε χαμηλή ταχύτητα.
Διασύνδεση:	P3: IEEE 802.11b/g, USB, Έξοδος audio/video P4: USB, Έξοδος audio/video
Δυνατότητα ασύρματου δικτύου:	P3: IEEE 802.11b/g, ασύρματο εύρος έως 30m (αναλόγως του περιβάλλοντος)
Υποστηριζόμενες γλώσσες:	Συνολικά 20 γλώσσες: Γερμανικά/αγγλικά/ισπανικά/γαλλικά/ιταλικά/ολλανδικά/ρωσικά/σουηδικά/ισπανικά/απλοποιημένα κινέζικα/παραδοσιακά κινέζικα/κορεατικά/ταϊλανδικά/πορτογαλικά/πολωνικά/νδονησιακά/φινλανδικά/δανικά/νορβηγικά/τσεχικά με δυνατότητα επιλογής από το μενού
Απαιτήσεις ενέργειας:	Επαναφορτιζόμενη μπαταρία ιόντων λιθίου EN-EL5 (παρέχεται), μετασχηματιστής ρεύματος EH-62A (προαιρετικός)
Διάρκεια ζωής μπαταρίας (περίπου):	200 λήψεις, με EN-EL5 (με βάση την προδιαγραφή CIPA)
Διαστάσεις (ΠxΥxΒ):	Περίπου 92 x 61 x 31 mm χωρίς τις προεξοχές
Βάρος (περίπου):	170g χωρίς μπαταρία και κάρτα μνήμης SD
Πρόσθετα εξαρτήματα που παρέχονται*:	Επαναφορτιζόμενη μπαταρία ιόντων λιθίου EN-EL5, φορτιστής μπαταρίας MH-61, καλώδιο USB UC-E6, καλώδιο audio/video EG-CP14, λουράκι, CD-ROM του λογισμικού PictureProject
Προαιρετικά εξαρτήματα:	Μετασχηματιστής ρεύματος EH-62A, επαναφορτιζόμενη μπαταρία ιόντων λιθίου EN-EL5, προσαρμογέας ασύρματου εκτυπωτή PD-10 (P3 μόνο)

* Τα παρεχόμενα εξαρτήματα μπορεί να διαφέρουν ανά χώρα ή περιοχή.

Απαιτήσεις συστήματος για το PictureProject

Λειτουργικό σύστημα	Macintosh: Mac OS X έκδοση 10.1.5 ή νεότερη (Απαιτείται έκδοση 10.2.8 ή νεότερη για την επιλογή εγγραφής δίσκου) / Windows: Προεγκατεστημένα Windows XP Home Edition/Professional, Windows 2000 Professional, Windows Me, Windows 98SE
Μνήμη RAM	Macintosh: Συνιστώνται 64 MB ή περισσότερα / Windows: Συνιστώνται 64MB ή περισσότερα (128MB με την επιλογή Pictmotion)
Σκληρός δίσκος	Για την εγκατάσταση απαιτούνται 60 MB
Οθόνη	800 x 600 ή περισσότερο με χρώματα 16 bit (συνιστάται οθόνη πολλών χρωμάτων)
Άλλα	Για την εγκατάσταση απαιτείται μονάδα CD-ROM Υποστηρίζονται μόνο ενσωματωμένες θύρες USB

Οι επωνυμίες Microsoft® και Windows® είναι σήματα κατατεθέντα ή εμπορικά σήματα της Microsoft Corporation στις Ηνωμένες Πολιτείες ή/και σε άλλες χώρες. Οι επωνυμίες Macintosh® και QuickTime® είναι σήματα κατατεθέντα ή εμπορικά σήματα της Apple Computer Inc. στις Ηνωμένες Πολιτείες ή/και σε άλλες χώρες. Το λογότυπο FotoNation είναι εμπορικό σήμα. Το λογότυπο SD είναι εμπορικό σήμα. Το PictBridge είναι εμπορικό σήμα. Η τεχνολογία D-Lighting παρέχεται από την εταιρεία Apical Limited. Η τεχνολογία Face-priority AF (Αυτόματη εστίαση στο πρόσωπο πρώτα) παρέχεται από την Identix®. Το λογισμικό Pictmotion περιέχει τεχνολογίες με διπλώματα ευρεσιτεχνίας που παρέχονται από τη μuneve Technologies Pte. Ltd. Τα προϊόντα και οι εμπορικές ονομασίες είναι εμπορικά σήματα ή σήματα κατατεθέντα των αντίστοιχων εταιρειών. Οι εικόνες στις οθόνες LCD και τις οθόνες που εμφανίζονται σε αυτό το φυλλάδιο είναι προσομοιωμένες.

Τα τεχνικά χαρακτηριστικά και ο εξοπλισμός μπορεί να αλλάξουν χωρίς προηγούμενη ειδοποίηση ή υποχρέωση από την πλευρά του κατασκευαστή. Φεβρουάριος 2006 © 2006 NIKON CORPORATION



ΠΡΟΕΙΔΟΠΟΙΗΣΗ

ΓΙΑ ΝΑ ΔΙΑΣΦΑΛΙΣΤΕΙ Η ΣΩΣΤΗ ΧΡΗΣΗ, ΔΙΑΒΑΣΤΕ ΠΡΟΣΕΚΤΙΚΑ ΤΑ ΕΓΧΕΙΡΙΔΙΑ ΠΡΙΝ ΑΠΟ ΤΗ ΧΡΗΣΗ ΤΟΥ ΕΞΟΠΛΙΣΜΟΥ ΣΑΣ. ΤΜΗΜΑ ΤΗΣ ΤΕΚΜΗΡΙΩΣΗΣ ΔΙΑΤΙΘΕΤΑΙ ΜΟΝΟ ΣΕ CD-ROM.

D. & J. Damkalidis S.A., 44 Zefyrou St., 17564 Paleo Faliro, Athens
www.nikon.gr, www.europe-nikon.com



NIKON CORPORATION

Fuji Bldg., 2-3, Marunouchi 3-chome, Chiyoda-ku
Tokyo 100-8331, Japan

<http://nikonimaging.com/>

Gr